



# 4.5 ZIMMER-DUPLEXWOHNUNG

3997 Bellwald

**RITZ**  
IMMOBILIEN





# Ortsbeschreibung

## 3997 Bellwald

Bellwald ist ein malerisches Bergdorf im Wallis und die höchstgelegene Gemeinde (1'560 m ü. M.) im Goms. Dank seiner Ausrichtung geniessen Bellwalder überdurchschnittlich viele Sonnenstunden. Die Gegend besticht mit blühenden Alpenwiesen, kristallklaren Bergseen und majestätischen Bergen.

Bellwald ist eine beliebte Adresse für Naturliebhaber und Sportbegeisterte. Zu jeder Jahreszeit bietet die Destination zahlreiche Freizeitmöglichkeiten und atemberaubende Landschaften.

Im Winter bietet Bellwald ein schneesicheres Skigebiet mit modernen Liftanlagen auf 1600-2560 m ü. M. Zaubhafte Winterwanderwege laden ein, die Ruhe der verschneiten Natur zu erleben.

Mit der Frühlingssonne erwacht eine märchen-hafte Sommerlandschaft mit Wander- und Themenwegen, die Gross und Klein verbinden - für Spannung sorgt zudem der Outdoor-Park. Wer's noch rasanter mag, stürzt sich in den über die Landesgrenzen hinaus bekannten Bikepark.









## Situation / Lage

### Bellwalderstrasse 378

Diese hochwertige Wohnung befindet sich in einem in massiver Bauweise erstellten, erstklassigen Mehrfamilienhaus im Dorfteil «In Wenige». Die Lage am Dorfeingang, direkt am Rande eines Lärchenwaldes, besticht durch ihre idyllische und naturnahe Wohnatmosphäre.

Hier geniessen Sie einen weiten, unverbaubaren Panoramablick über das Rohntal: Davor breiten sich sanfte Alpenwiesen aus, während die markanten Gipfel bis hin zum imposanten Weisshorn den Hintergrund dominieren. Zudem eröffnet sich die Sicht auf weitere landschaftliche Höhepunkte wie das ikonische Wannenhorn und das Eggishorn.

Die Umgebung ist geprägt von Ruhe und Natur, gleichzeitig ermöglicht der Standort aber einen bequemen Zugang zu Service-Einrichtungen und zahlreichen Freizeitangeboten. Die Bushaltestelle ist 100m und das Dorfzentrum wenige Gehminuten entfernt. Das Haus ist problemlos ganzjährig mit dem Auto erreichbar.

Ein besonderer Pluspunkt für die Zukunft: Die geplante neue Gondelbahnverbindung zwischen Fiesch und Bellwald sieht eine Zwischenstation rund 160 Meter vom Haus entfernt vor. Diese zusätzliche Erschliessung erhöht die Attraktivität der Lage deutlich und macht das Objekt besonders interessant für Feriengäste, Wintersportler und alle, die Komfort und Nähe zu den Bergbahnen schätzen.



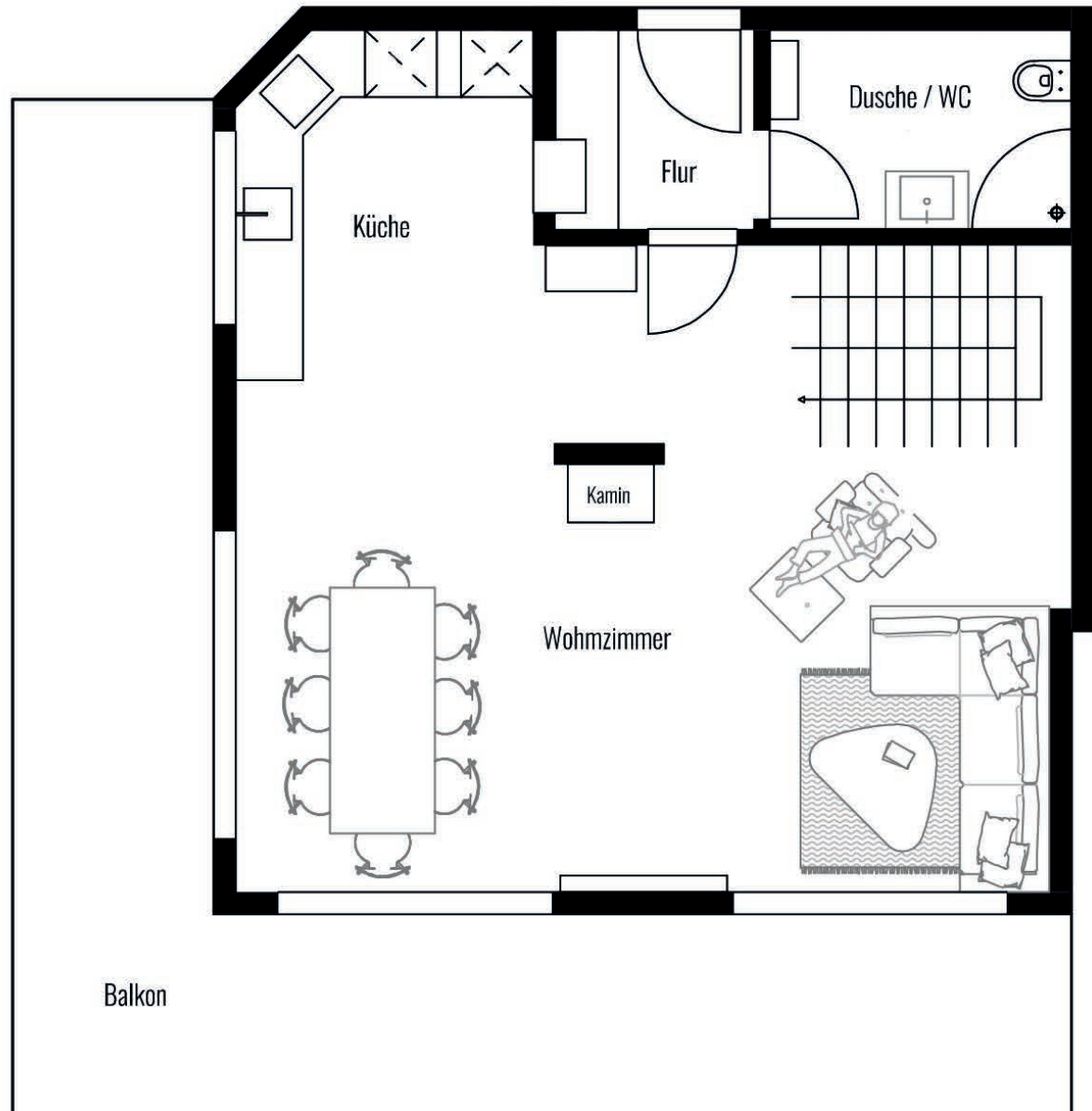




# Raumprogramm

ca. 63 m<sup>2</sup> (BGF)

- Wohnungseingang / Garderobe
- Wohn- und Essbereich mit Küche
- Dusche / WC
- Balkon



















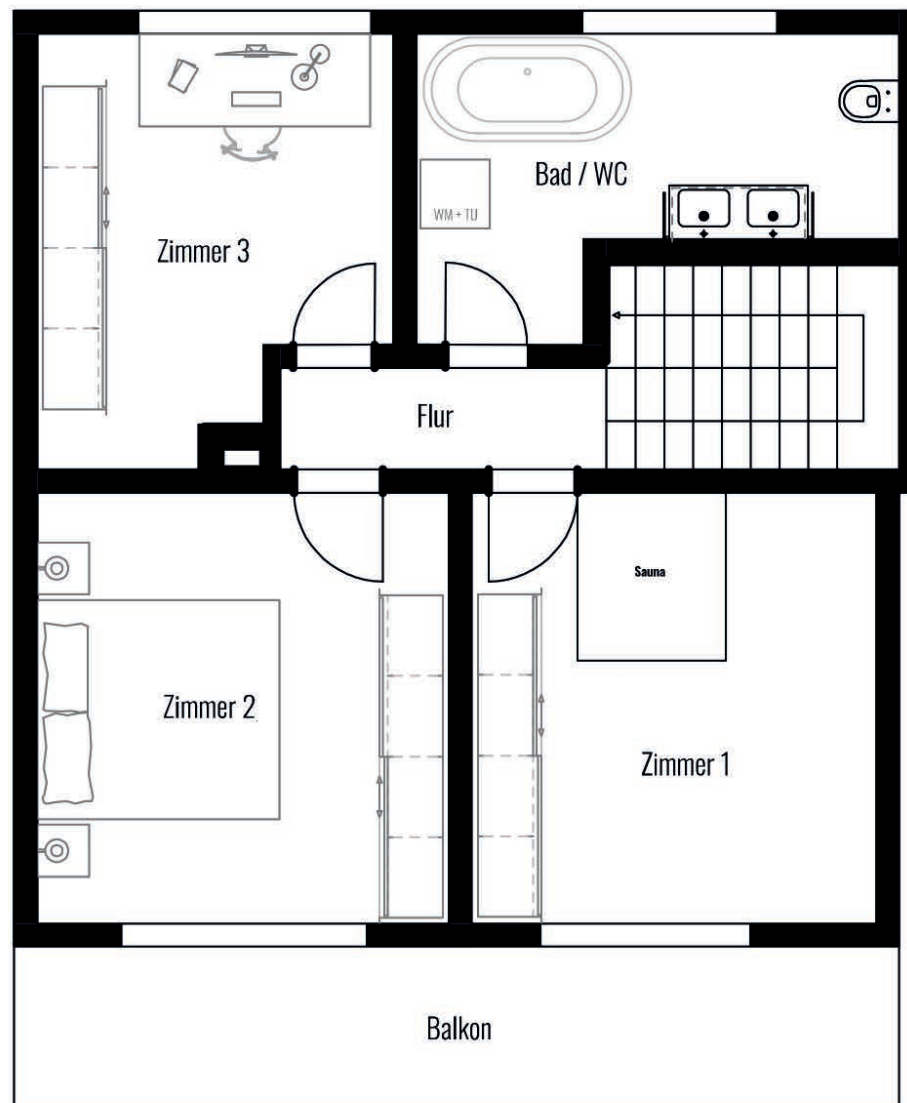




# Raumprogramm

ca. 63 m<sup>2</sup> (BGF)

- drei Schlafzimmer
- Badezimmer
- Balkon

























# Überblick

Bellwalderstrasse 378

Diese charmante und aussergewöhnlich gepflegte 4.5-Zimmer-Duplexwohnung erstreckt sich über die beiden obersten Etagen eines soliden Doppelhauses inmitten der beeindruckenden Walliser Alpen. Die Wohnung präsentiert sich in einem hervorragenden Zustand. Umfangreiche und erst kürzlich durchgeführte Erneuerungen im Jahr 2025 verleihen der Liegenschaft eine frische, moderne Ausstrahlung und lassen sie in einem neuwertigen Zustand erscheinen.

Im ersten Obergeschoss erwartet Sie ein geräumiger, lichtdurchfluteter Wohn- und Essbereich mit grossen Fensterflächen, optimal dem Sonnenverlauf ausgerichtet, die einen wunderschönen Ausblick auf das Tal und die umliegende Bergwelt bieten. Das gesamte Obergeschoss wurde im Jahr 2025 umfassend renoviert. Dabei wurden neue hochwertige Platten- und Parkettböden verlegt, Decken und Wände frisch gestrichen, neues Täfer angebracht und eine moderne Fussbodenheizung eingebaut. Ein Specksteinofen sorgt für eine behagliche Atmosphäre und fügt sich harmonisch in das alpin geprägte Wohnambiente ein.

Die Küche ist mit hochwertigen V-Zug-Geräten und einem Induktionsherd ausgestattet. Ergänzt wird diese Etage durch eine praktische Garderobe sowie ein Duschbad, in dem eben-

falls im Rahmen der Renovierung neue Platten verlegt wurden. Der über Eck verlaufende Balkon ist besonders grosszügig und eröffnet eine herrliche Aussicht auf die umliegende Bergwelt.

Im Dachgeschoss befinden sich drei Schlafzimmer, eines davon mit Sauna. Ein weiteres Badezimmer mit Waschmaschinenanschluss sowie ein zusätzlicher Balkon runden das Raumangebot ab.

Zur Wohnung gehört ausserdem ein geräumiger Keller, der praktischen Stauraum bietet. Die Aussicht über das Rhonetal bis hin zum majestätischen Weisshorn ist schlicht überwältigend und die umliegende Bergwelt verleiht diesem Zuhause zu jeder Jahreszeit eine ganz besondere Atmosphäre.

Diese Wohnung verbindet alpinen Charme mit zeitgemäsem Wohnkomfort und eignet sich hervorragend als Erst- oder Zweitwohnsitz für Menschen mit hohen Ansprüchen, die das Besondere suchen.



# Wichtige Daten

Adresse	Bellwalderstrasse 378
PLZ/Ort	3997 Bellwald
Baujahr	2002
Anzahl Schlafzimmer	3
Anzahl Nasszellen	2
Wohnfläche (BGF)	133.00 m²
Balkon OG	22.10 m²
Balkon DG	7.00 m²
Objektzustand	sehr gut
Heizungsart	elektrische Fussbodenheizung elektrische Direktheizung
Sauna	✓
Keller	✓
Garage	optional für CHF 60'000.-
Verfügbarkeit	nach Vereinbarung

**Kaufpreis** CHF 790'000.-

Wo Alpenruhe und Wohnqualität eins werden

Diese Liegenschaft besticht durch ihren nahezu neuwertigen Zustand, hochwertige Ausstattung und den unverkennbaren Charme der Bergwelt, der sie zu einem wahren Juwel in einem der schönsten Bergdörfer der Schweiz macht. Hier verbinden sich alpines Lebensgefühl und moderner Wohnkomfort zu einem einzigartigen Zuhause, das Ruhe, Erholung und Lebensqualität auf höchstem Niveau verspricht.

Zusätzlich zur Wohnung besteht die Möglichkeit, eine Garagenbox zu erwerben.

Die Wohnung kann als Zweitwohnsitz genutzt werden – eine in dieser Region äusserst seltene Gelegenheit.

Entdecken Sie dieses bezaubernde Objekt in Bellwald, einem aufstrebenden Ort mit grossem Entwicklungspotenzial. Die attraktive Lage bietet zudem beste Voraussetzungen für eine nachhaltige Wertsteigerung.

Für weiterführende Informationen oder zur Vereinbarung einer unverbindlichen Besichtigung stehen wir Ihnen jederzeit sehr gerne zur Verfügung.

Wir freuen uns darauf, Ihnen dieses besondere Objekt persönlich vorstellen zu dürfen.

virtueller Rundgang



weitere Objekte







**Büro Bellwald**

T +41 27 971 24 05  
bellwald@ritzplan.ch

**Andreas Ritz**

M +41 79 793 42 78  
andreas.ritz@ritzplan.ch

**RITZ**  
IMMOBILIEN

